



Stoll Audio – Light & Sound 2014

Die Firma Stoll Audio ist seit über zwanzig Jahren im Bereich der Elektroakustik tätig. Wir sind spezialisiert auf höchstwertige Produkte und Dienstleistungen. Unser Anspruch ist eine hohe Übertragungsqualität bei unterschiedlichsten Verhältnissen und Schalldrücken. Unsere Qualität überzeugt den Toningenieur wie den Architekten, den Musiker wie den Veranstalter. Anspruchsvolle Hörer greifen selbst zuhause zu unseren Angeboten. Dabei wird auf die Integration der raumakustischen und innenarchitektonischen Gegebenheiten besonderen Wert gelegt. Unsere Stärken liegen in einem vielfältigen Angebot individueller Gesamtlösungen für eine optimierte Tonübertragung und Klangqualität.

Das Angebot von Stoll Audio kann in folgende drei Teilbereiche zusammengefasst werden:

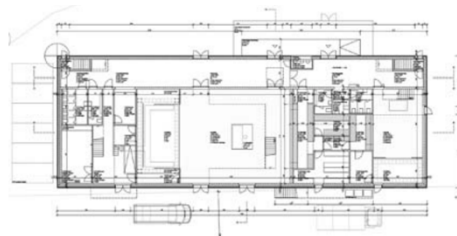


Stoll Custom Architectural Loudspeaker Systems

Auch ausserhalb Europas beschallen unsere Spezialanfertigungen Parlamente, Kirchen und Museen und vieles mehr mit klarem Wort und gutem Ton. Massgeschneidert in Zusammenarbeit mit Bauherren, Planern und Architekten, entstehen originäre Lautsprechersysteme, welche sich akustisch und innenarchitektonisch perfekt integrieren.

Stoll Electroacoustic Services

Neubau oder Renovation, privates Studio oder öffentliches Eventhaus: Alle Fragen der Raum- und Bauakustik, von der Lärmsanierung zum Gutachten, bearbeitet unser Team genau nach Ihren Wünschen. Je früher Sie mit uns zusammenarbeiten, desto eher können wir Ihre hohen Ansprüche an die Akustik verwirklichen.



Stoll Top Performance Speaker Systems

Ob Eluveitie, Stiller Haas oder Jan Delay: Diese und viele andere Bands haben selten so gut geklungen wie über ein PA-System von Stoll. Im Verleih wie auch fix installiert bringen die fortschrittlichen Hochleistungslautsprecher zuverlässig überragenden Sound mit Power!



Der *Master Grand* ist der neueste grosse Studiomonitor von Stoll Audio. Das 5-Wege-Lautsprechersystem ist für höchste Qualitätsansprüche ausgelegt.



Stoll Audio vertreibt seit 1989 die hochwertigen Systeme von *Lab.Gruppen*.